

无影云手机产品介绍

大规模自动化管控，一人多机流畅交互、跨平台应用分发

目录

content

—

01

云手机产品总体概述

02

云手机关键特性



*来源:《2022年中小企业数字化转型路径报告》、《2023年前三季度中国中小企业上云报告》、IDC

基于阿里云构建无影云手机资源池，提供丰富的交互模式，支撑社群运营、跨境电商、云游戏、AI直播、智能终端、软件测试等场景落地。



云手机粒度：支持客户手机粒度扩容，单一规格最小支持到2C4G

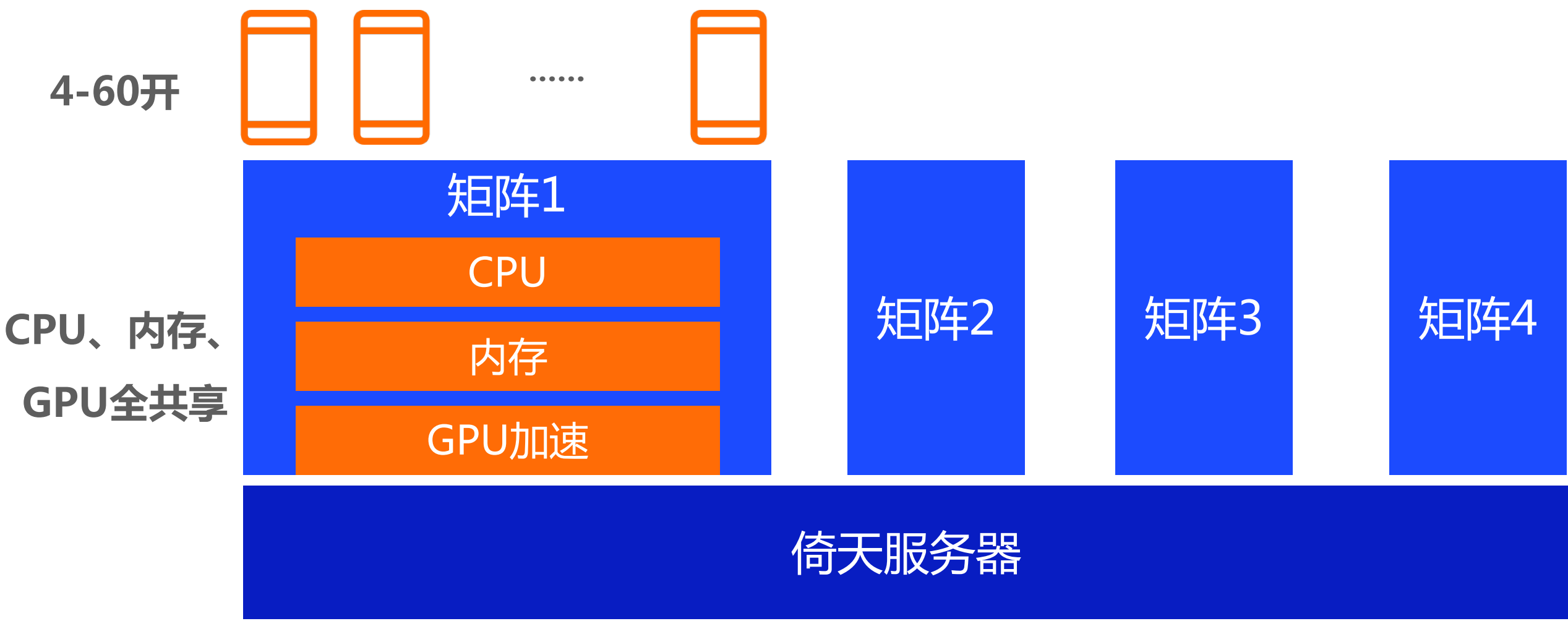
按需计费：支持包月和按量计费，方便客户灵活应对业务场景

矩阵粒度：按一个矩阵（板块）粒度购买，每个矩阵物理资源（40Core120G）

包月计费：包月计费，可以按照实际负载选择单矩阵多开的数量（4-60开）



实例模式



矩阵模式

目录

content

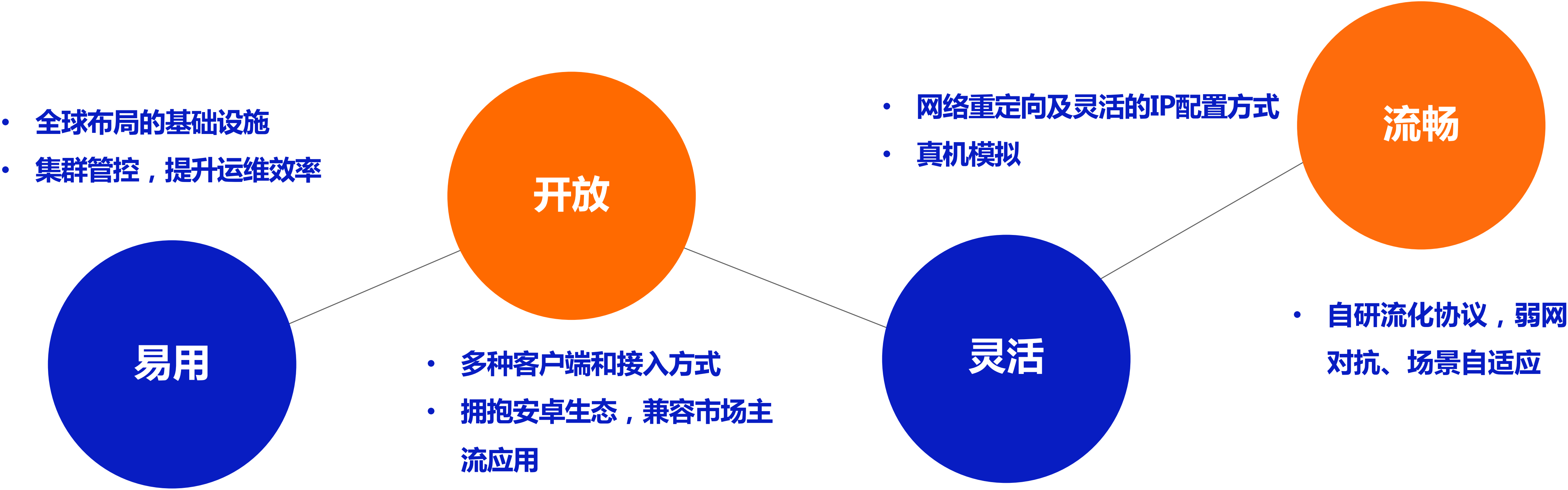
—

01

云手机产品总体概述

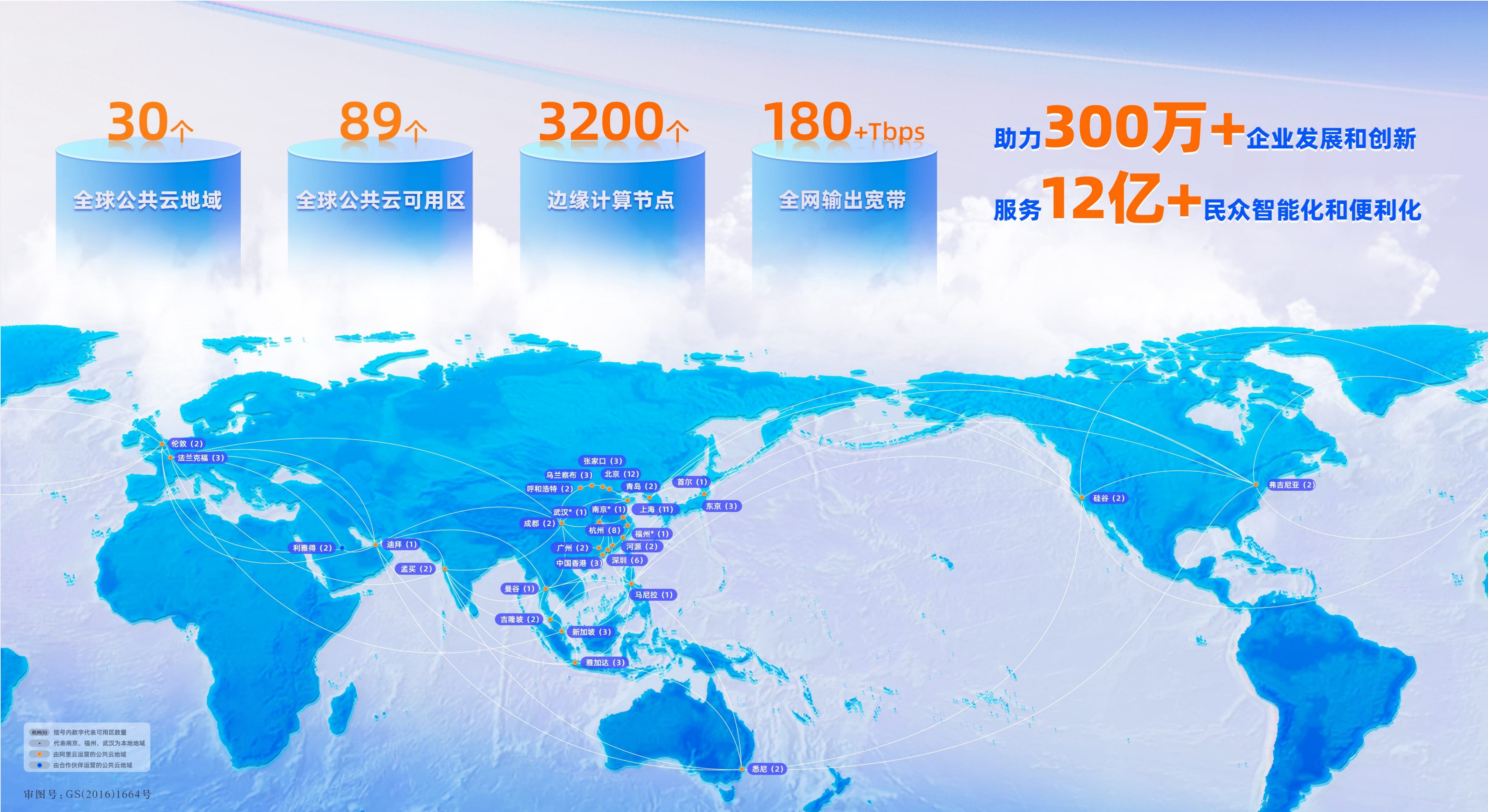
02

云手机关键特性



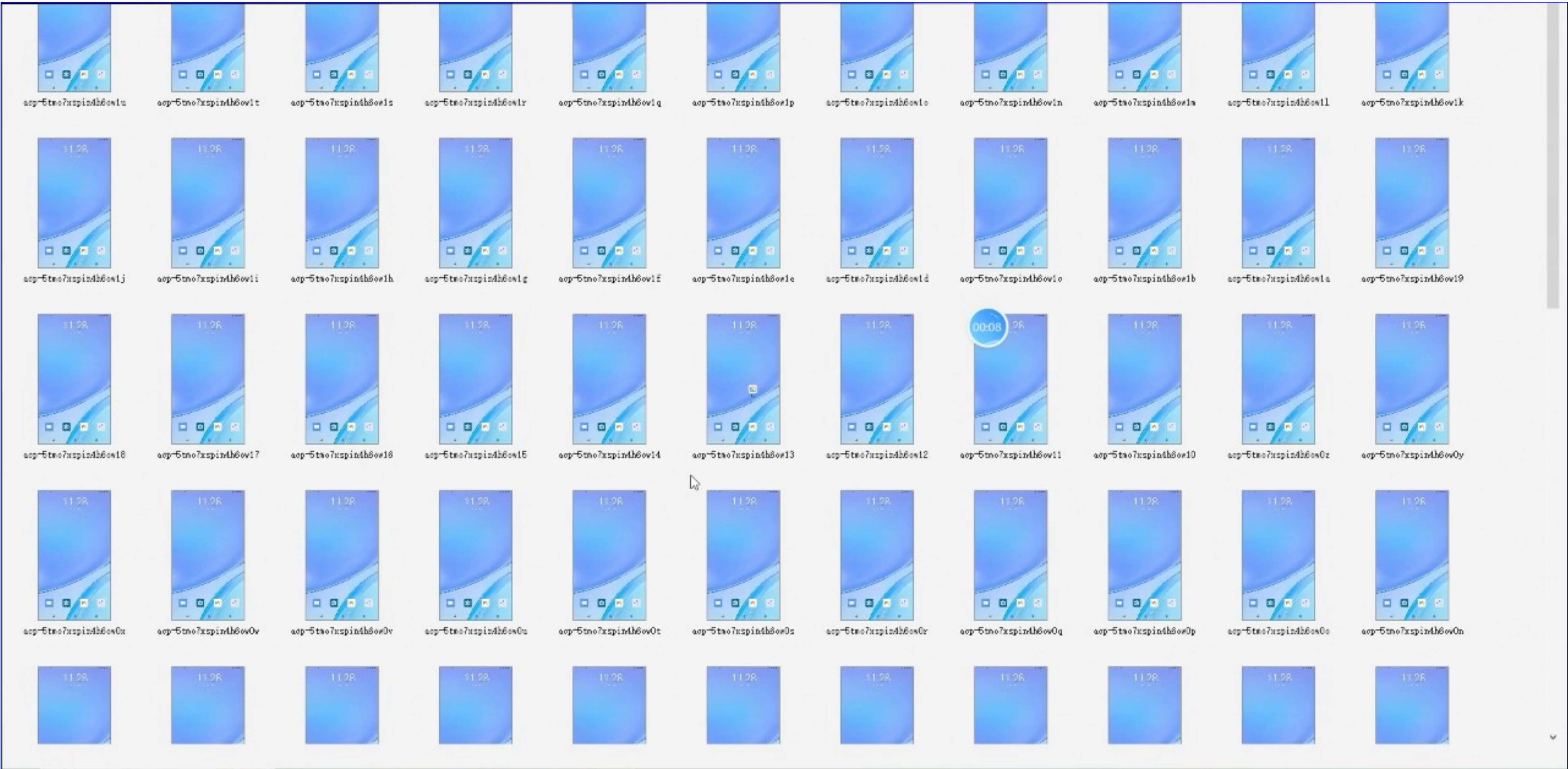
易用：全球布局的基础设施

无影云手机目前支持以下地域：华东1（杭州）、华东2（上海）、华北2（北京）、华南1（深圳）、新加坡、香港、法兰克福；后续随着业务发展云手机会在其他地域陆续上线。



易用：集群管控，提升运营运维效率

提供实现集群管控的SDK，提升运营运维效率。



开放：支持多种客户端及接入方式，满足客户多样化的场景需求

支持多种客户端及接入方式，满足客户多样化的业务场景：兼容PC端、移动端、Web端以及硬件终端等多种客户端形式，同时提供控制台、API、SDK、ADB等多种连接和操作方式。



Windows



Mac



iOS



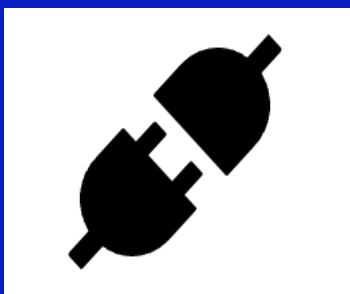
安卓



Web



控制台



API



SDK



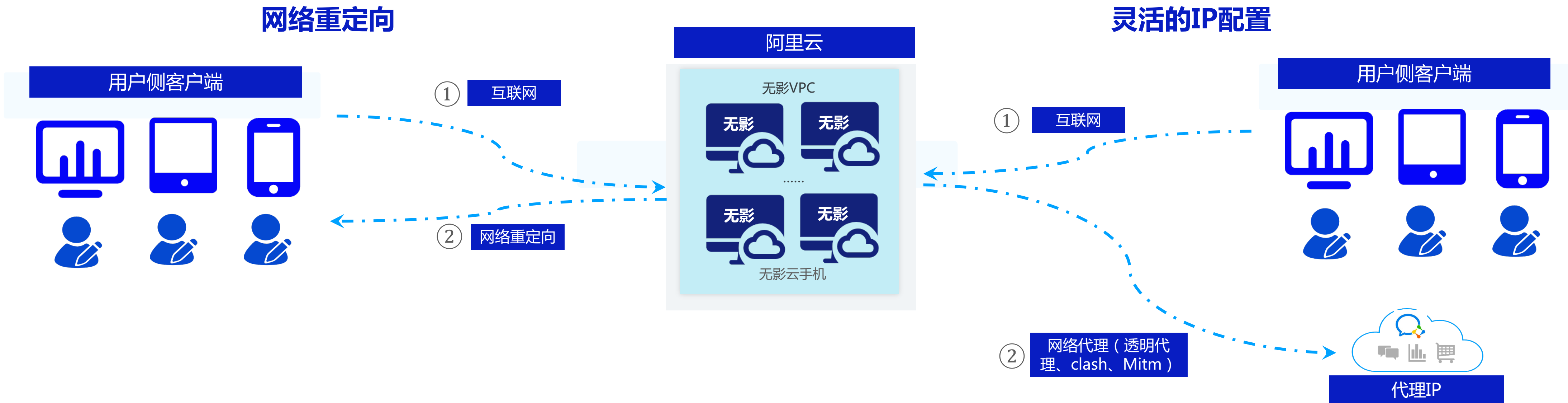
ADB

开放：全力拥抱安卓生态，兼容市场主流应用

当前支持Android 9和Android 12镜像，后续持续适配Android 13、Android 14镜像。



灵活：网络重定向及灵活的IP配置方式



网络重定向有两种典型用法：

- 1、用于判断APP的风控是否与IP有关系时，可以开启网络重定向功能，将IP由数据中心IP替换成端侧的IP，如果APP由非正常态恢复到正常状态，即可证明该APP受IP风控影响；
- 2、网络重定向有1vN的使用方式，其中一台云手机开启网络重定向后，其他云手机可以采用这台开启网络重定向的云手机作为网络出口，从而节省端侧资源的开销。

针对社群运营、广告业务等场景，需要配置第三方IP时，可采用透明代理、clash、Mitm等方式实现灵活的IP代理

灵活：完善的真机模拟

传感器：

Accelerometer、magnetic_field、rotation_vector、light、pressure等

硬件属性：

ID (Android ID、WiFi MAC等)
SysProp (seriaIno、hardware、product、build)
GPU(vendor、name、version)

工具：

Send Notification、Cancel Notification、HTTP Get Test、Restart Zygote、Ping Test等

手机属性：

LAC/CID、SimState、Imei、Meid、SubscriberID、DeviceID、NetworkOperator等

配置：

Root权限、系统UI (状态栏、导航栏)、清理后台、一键换机、虚拟定位、虚拟电量、应用守护



流畅：自研流化协议，弱网对抗、场景自适应

抗延迟抖动（抖动值：150ms）：
视频播放流畅

抗网络丢包（丢包率：30%）：
音频播放延迟小于300ms，通话清晰连贯；
视频播放流畅，卡顿率约为5.4%，竞品卡顿率约为16%

抗带宽限速（小于2Mbps）：
视频播放正常，卡顿率小于3%，无花屏模糊现象

弱网对抗

对抗丢包/抖动/带宽不足，适应不稳定的公网环境

带宽预测

多传输协议

拥塞控制

场景自适应

适应用户操作场景，兼顾流畅度和清晰度

音视频场景
音频MOS > 4.0
音频延迟 < 170ms

社交场景
PSNR: 50+

云上主机、渲染编码

弱网对抗

多端覆盖、实时交互

多Guest系统

渲染和编码计算

vCPU

vGPU



windows



ubuntu/UOS

多传输协议

ASP2.0

传输协议

display

audio

cursor

usb

input

多终端系统



序号	特性	功能描述
1	更节省	端侧与云手机的交互流量免费 免费的5Mbps共享上网带宽
2	更安全	依托阿里云云安全体系，有完善安全管控策略，支持VPC、安全组等
3		提供整机备份、应用备份和文件备份多种备份选择
4	更便捷	支持虚拟摄像头、虚拟麦克风、支持剪贴板、支持屏幕分辨率自适应、触摸屏多点事件处理
5		支持卡片式的云机状态显示
6		支持实例级和实例进程级的资源监控
7	...	持续增加

THANKS